



# Agrile du frêne

# Emerald Ash Borer

ADF  
EAB

12 juin 2019 - June 12, 2019

# L'agrile du frêne à ce jour Emerald Ash Borer to this day



**2002**

Detroit, Michigan  
Ontario, Canada

Apparition en Amérique du Nord  
Emergence in North America

**2008-2009**

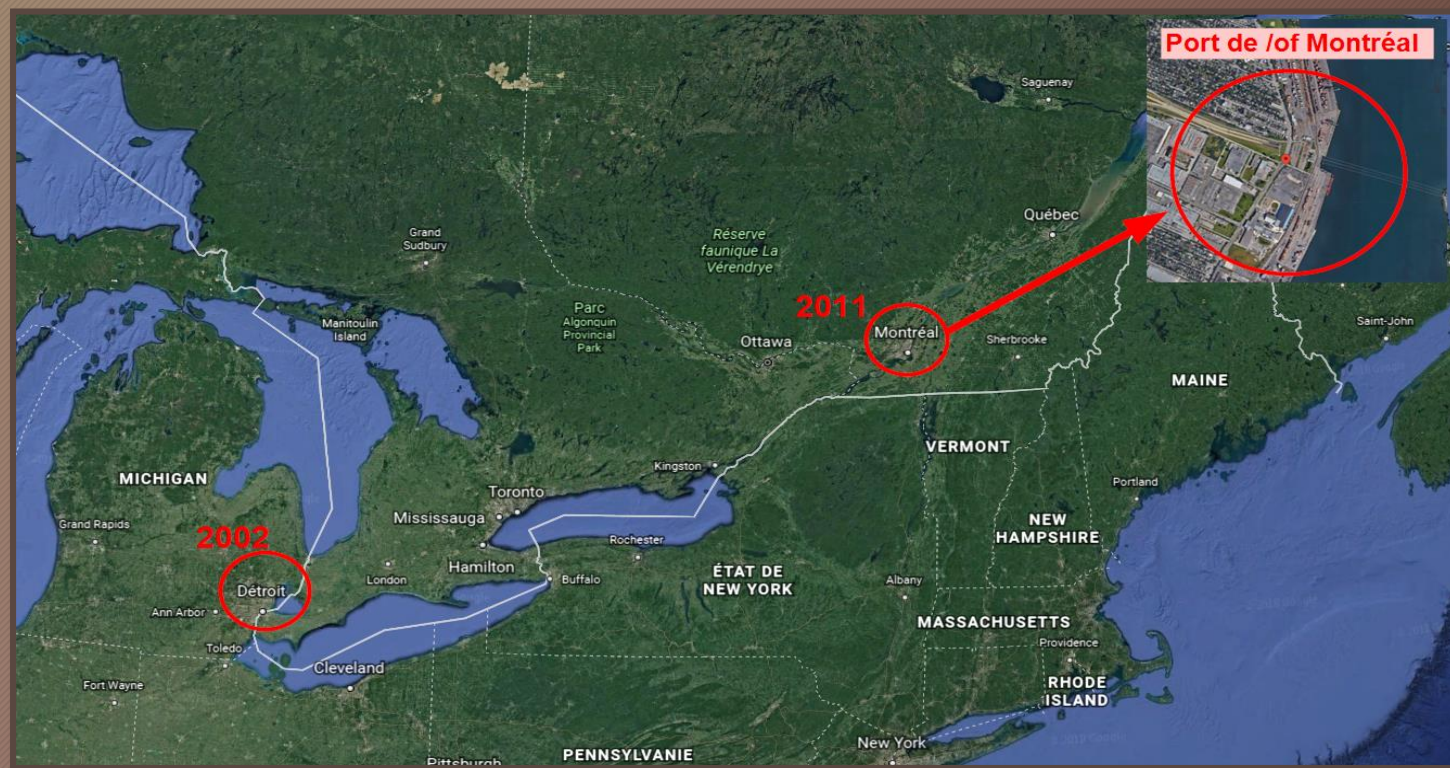
Carignan, Québec

**2011**

Juillet /July  
Montréal, Québec

**2015**

Novembre/November  
Kirkland





# Pertes importantes Significant losses



- 80 millions de frênes affectés en Amérique du Nord
- L'insecte est principalement propagé par l'homme dans le transport de bois infecté
- 80 million ash trees affected in North America
- The spread of the insect is primarily due to the movement of infected wood by humans

# *Fraxinus sp.*

## Identification



FRÊNE  
ASH



### Feuillage

Vert, l'été  
Jaune, à l'automne



### Foliage

Green in summer  
Yellow in the fall



Écorce  
Gris-brun

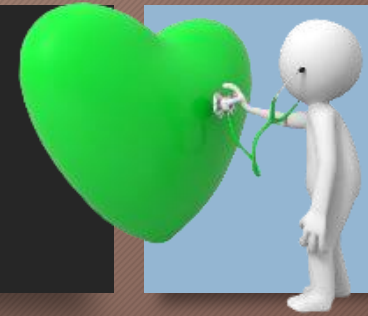
Bark  
Grey-brown



INFO: Ligne Verte 514 630-2748



# Signes et symptômes Signs and symptoms



Mortalité de la cime  
Crown Dieback



Gourmands à la base du tronc  
Shoots at the base of the trunk

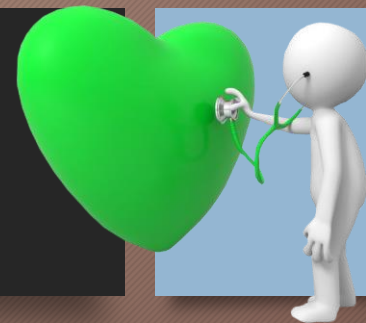
Écorce endommagée  
Damaged bark





# Signes et symptômes

## Signs and symptoms



Trous de pic-bois  
Woodpecker holes

Trou de sortie  
Exit hole





# Ravages de l'ADF Damages caused by EAB



## Oakville, Ontario



2006



2009

# Forêt urbaine de Kirkland

## Kirkland's Urban Forest



20,000 arbres/trees

9,600

publics  
public

10,400

privés  
private

2,437 frênes/ash trees

1,283

publics  
public

1,154

privés  
private

Population de frênes décroissante  
en raison des abattages  
Decrease in ash population  
due to felling

Les frênes  
constituent  
environ 12%  
de la forêt  
urbaine de  
Kirkland

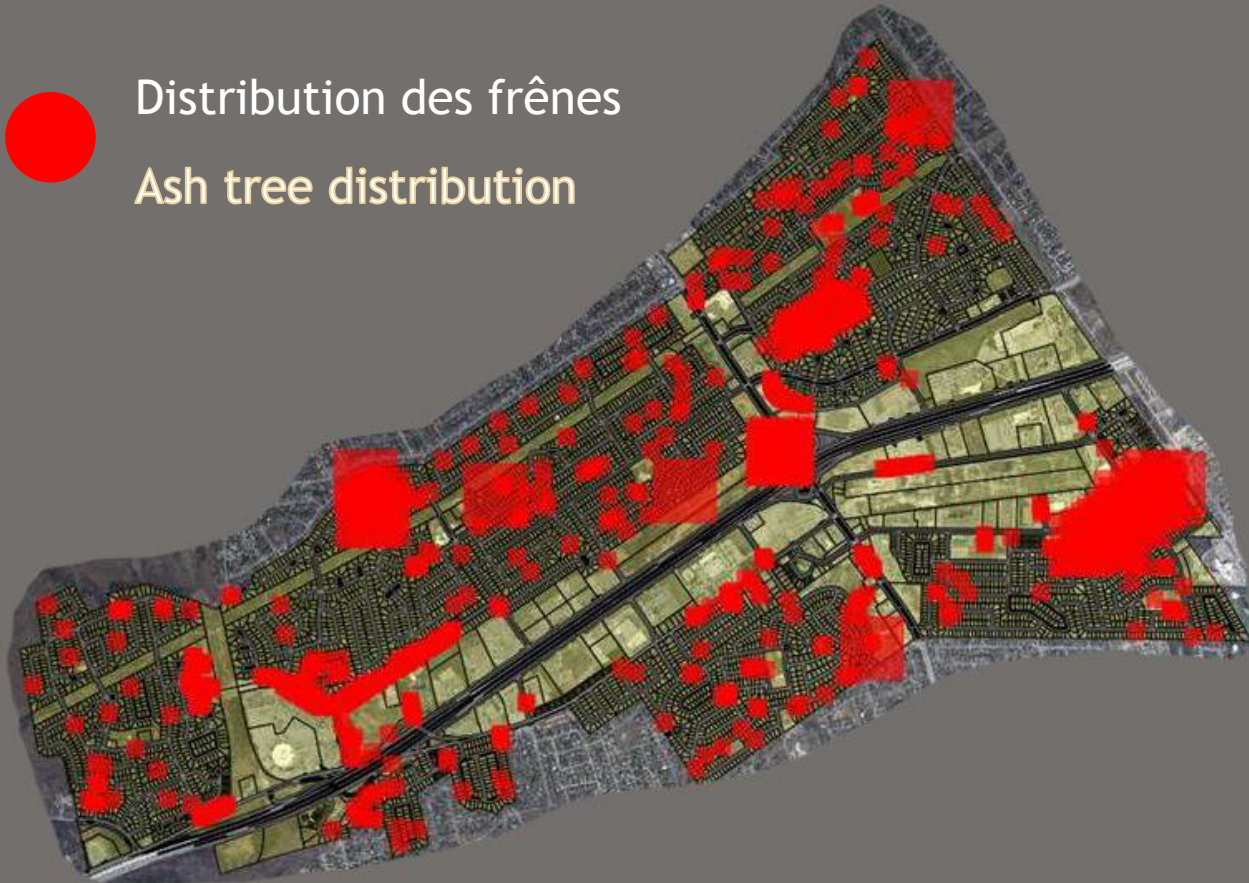
Ash trees  
account  
for about  
12% of  
Kirkland's  
urban  
forest



# Forêt urbaine de Kirkland Kirkland's Urban Forest



Distribution des frênes  
Ash tree distribution



# Forêt urbaine de Kirkland Kirkland's Urban Forest



La perte de ces  
arbres cause  
d'importants  
impacts

Diminution de la canopée

Sécurité

Diminution de la faune

Prolifération des îlots de chaleur

Impacts sur l'environnement

*(ruissellement, captation des poussières, etc.)*



The loss of  
these trees  
has significant  
impacts

Reduction of the canopy

Safety

Loss of wildlife

Proliferation of urban heat islands

Impacts on the environment

*(runoff, dust collection, etc.)*



# Forêt urbaine de Kirkland

## Kirkland's Urban Forest



Kirkland maintient ses efforts proactifs pour sauver la forêt urbaine

- Inventaire des arbres publics
- Inventaires des frênes publics et privés
- Détection de l'ADF
- Traitement
- Abattage
- Plantation et remplacement
- Programme de subvention

Kirkland remains proactive in saving the urban forest

- Inventory of public trees
- Inventory of public and private ash trees
- Detection of the EAB
- Treatment
- Felling
- Planting and replacement
- Subsidy program

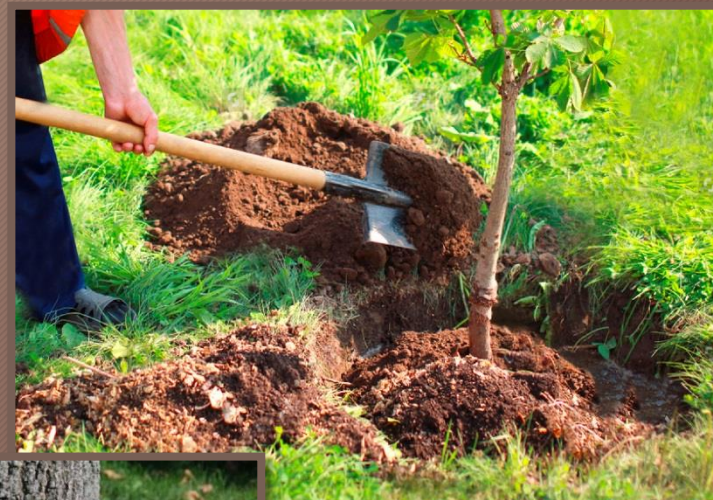


# Forêt urbaine de Kirkland Kirkland's Urban Forest



## Que fait Kirkland ?

- Plantation massive d'arbres:
  - Objectif 800 arbres par année
- Accroître la diversité des essences
- Conservation des frênes en santé



## What is Kirkland doing?

- Massive tree planting :
  - Objective 800 trees per year
- Diversification of species
- Preservation of healthy ash trees





# Mesures prises jusqu'à présent

## Measures taken to date



### Boulevard Elkas



Avant  
Before

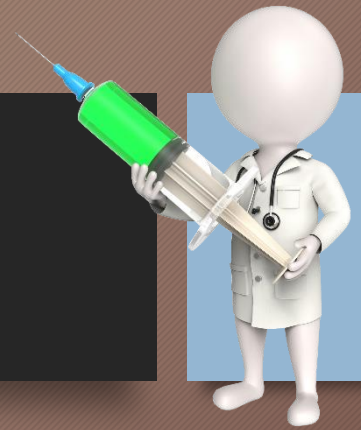


Après  
After



# Traitement au TreeAzin®

## TreeAzin® Treatment



Affecte la viabilité de  
l'insecte  
*(larves, adultes et œufs)*

Affects the viability  
of the insect  
*(larvae, adults and eggs)*



Faible impact sur  
l'environnement

Low impact on the  
environment



# Réglementation By-Law



Révision en cours pour  
répondre à la nouvelle  
réalité de l'ADF

Currently under review  
in light of the new reality



# Programme d'aide financière Financial Assistance Program



500 \$

par frêne  
per ash tree



Inspection / Traitement  
Inspection / Treatment



Abattage / Essouchement / Gazonnement  
Felling / Grubbing / Grass repair



Remplacement d'un frêne abattu  
Replacement of a felled ash tree



# Lutte contre l'ADF Fight against the EAB



## QUESTIONS ?

